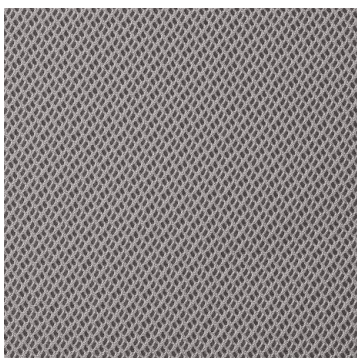


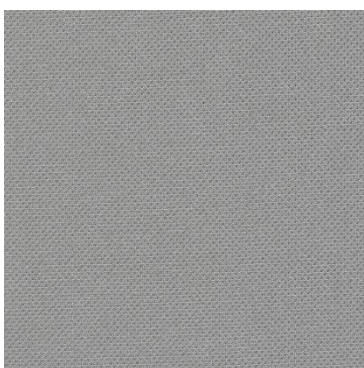
**KNIHA STANDARDŮ**

**POTAH ŠEDOBÍLÝ – opěrák** (místnost 401, RZ)



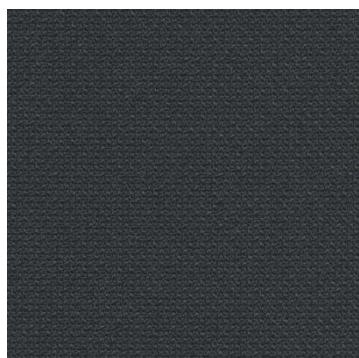
látká šedá RAL 7040 - váha 328 g/m<sup>2</sup>, odolnost proti opotřebení 70 000 cyklů MD, složení 100% polyester. Přesný odstín barvy bude vyvzorkován v rámci AD.

**POTAH ŠEDÝ - sedák** (místnost 401, RZ)

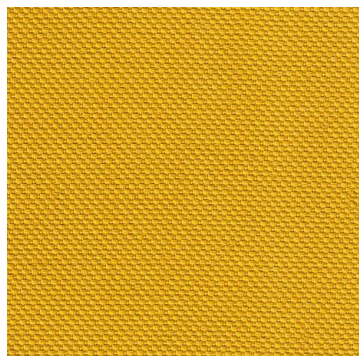


látká sedáku šedá RAL 7040 - váha 353 g/m<sup>2</sup>, odolnost proti opotřebení 110 000 cyklů MD, 100% Polyester. Přesný odstín barvy bude vyvzorkován v rámci AD.

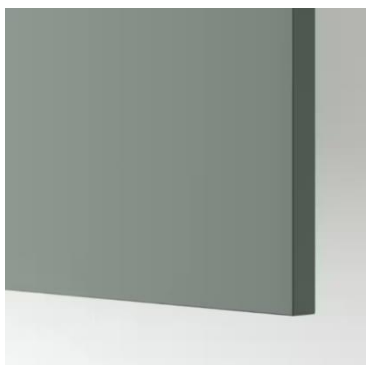
**POTAH ŠEDÝ –** (místnost 401, MP, SPM, POD)



látká sedáku tmavě šedá RAL 7012 - váha 300 g/m<sup>2</sup>, odolnost proti opotřebení 100 000 cyklů MD, složení 98% recyklovaný polyester a 2% polyester. Přesný odstín barvy bude vyvzorkován v rámci AD.

**PL5 - POTAH ŽLUTÝ – (místnost 401, RV2)**

látka potahu žlutá (RAL 1032), - váha 380 g/m<sup>2</sup>, odolnost proti opotřebení 150 000 cyklů MD, složení 100% polyester. Přesný odstín barvy bude vyzorkován v rámci AD.

**OB1a OB2 – OBKLADOVÁ DESKA Zelená (místnost 401, 402)**

LTD tl. 18 mm, barva zelená mat., s hranou ABS 1mm v barvě desky. Kotveno pevně do stěny. Na desku budou navrtány háčky HAK dle výkresu OB1 a OB2

**OB3 – AKUSTICKÝ OBKLAD (místnost 402)**

Bílý akustický obklad RAL 9010, formát desek 600 x 600 mm, jednovrstvá akustická deska z jemného dřevěného vlákna pojeného magnezitem, tl. 25 mm. Přesný odstín barvy bude vyzorkován v rámci AD.

Kotveno na skrytých ocelových SDK profilech - maximální vzdálenost CD profilů 1000 mm, spodní kotvení do stěny maximálně ve výšce 500 mm nad podlahou. Na obklad budou instalovány vypínače a zásuvky. Obklad bude instalován ve výšce 105 nad podlahou a bude dotažen až ke stávajícímu podhledu. Na hrany (kolem otvoru dveří, spodní hranu u soklu a ukončení obkladu) bude instalována hliníková krycí lišta L, lakovaná bílá mat. RAL 9010

## P/03 – KOBEREC ZÁTĚŽOVÝ (Chodba)



Zátěžový koberec do chodby, s pruhy. Materiál polyester. Váha 1720 g/m<sup>2</sup>. Barva černá

## KB1 – KOBEREC (místnost 401)



Kusový koberec rozměr 3900 x 2460 mm (1ks RAL 1032), výška vlasu 3,3 mm. Klasifikace zátěže - veřejný prostor - 33 vysoké zatížení. Volně položený. Nutné ověřit rozměry kvůli návaznosti na PS. Přesný odstín vyzorkován v rámci AD na místě. Koberec se skládá z jednoho kusu s řádným zapravením okrajů proti třepení a vypadávání vlasu.

gramáž vlasu: 1500 gr/m<sup>2</sup>

celková gramáž: 2400 gr/m<sup>2</sup>

hustota vlasu: 252 000 vlasu / m<sup>2</sup>

zvuková izolace: 25 dB

teplotní odolnost: 0,15 m<sup>2</sup>K/W

## KB2 – KOBEREC (místnost 402)



Kusový koberec o průměru 4m (1ks RAL 7012), výška vlasu 3,3 mm. Klasifikace zátěže - veřejný prostor - 33 vysoké zatížení. Volně položený. Přesný odstín vyzorkován v rámci AD na místě. Koberec se skládá z jednoho kusu s řádným zapravením okrajů proti třepení a vypadávání vlasu.

gramáž vlasu: 1500 gr/m<sup>2</sup>

celková gramáž: 2400 gr/m<sup>2</sup>

hustota vlasu: 252 000 vlasu / m<sup>2</sup>

zvuková izolace: 25 dB

teplotní odolnost: 0,15 m<sup>2</sup>K/W

## Uch1 – ÚCHYTKA NA HRANU – ČERNÁ (místnost 401, R)

6ks



Úchytka na hranu délky 100 mm, šířky 38 mm, barva černá mat..  
Materiál kov, určeno pro dvířka o síle 16 – 20 mm. Součástí  
balení jsou černé vruty., Zaoblené hrany!

## PM – PŘISAZENÝ ZÁSUVKOVÝ MODUL (místnost 401, R)

3 ks



Nástěnný zásuvkový blok 4x 250V / 16A s clonkami a  
šroubovými svorkami. Možnost vodorovné svislé montáže.  
Vhodné pro instalaci do vnitřních prostor např. pod  
kuchyňskou linku, do kanceláře, pracovny, garáže, dílny,  
apod.  
Rozměry: 87 x 295 x 50 (švh)

## Prch1 – KABELOVÁ PRŮCHODKA (místnost 401, R)

4ks



Kabelová průchodka průměr 60 mm, kov, matná černá, s kartáčem

## HAK – HÁČEK NA ODĚVY (místnost 401)

75 ks



Kovový háček na oděvy, kotveno do obkladové desky OB1, délka 30  
mm, osová vzdálenost mezi háčky 200 mm, kotveny ve dvou výškových  
úrovních 1200 mm a 1700 mm. Pozice háčků upřesněna ve výkresu SB1

## NAS1 – NÁSTĚNKA KORKOVÁ (místnost 401)

2 ks



Korková nástěnka s možností uchycení na výšku, pevný hliníkový rám, barva bílá mat., odolný povrch z přírodního korku, rozměr 900 - 950 x 900 - 950 mm.

## TA1 – BÍLÁ TABULE BEZ RÁMU (místnost 401)

3 ks



10 mm úzká tabule s plným jádrem, povrch tabule ze smaltované oceli, magnetický, popisovatelný a stíratelný za sucha, vyrobeno na míru, rozměr 3ks 880 x 1180mm, spodní a horní hrana zalícována se spárou obkladu.

## TA2 – BÍLÁ TABULE

(místnost 402)

1 ks



Magnetická popisovací tabule se smaltovaným povrchem. Součástí je polička na popisovače. Rám bílý mat., rozměr 1000 - 1100 x 1400 - 1500 mm (šv)



## ZAV – ZÁVĚS (místnost 402)

2 ks



Závěsy interiérové látkové na celou světlou výšku místnosti, se ztracenými stehy, s minimem vertikálních spojů. Uchyceny do jednokolejnice ukotvené k podhledu. Ovládáno manuálně. Látka barva bílá teplá, 100% polyester. Přesný odstín barvy látky a ostatních komponentů bude vyzorkován v rámci AD.

## RS – ROLETY (dětské oddělení 401, přednášková místnost 402)

12 ks



Poloprůsvitné látkové rolety na celou světlou výšku okenního otvoru, s minimem spojů, přisazené do stropu/ostění. Ovládání manuálně. Kovová konzola s PVC krytkou, barva bílá. Roleta s návinem směrem k oknu, se subtilní spodní lištou, která je skryta v látce a má barvu odpovídající barvě látky rolety. Látka barva bílá, 100% polyester. Přesný odstín barvy látky a ostatních komponentů bude vyzorkován v rámci AD. Rozměry: šířka 1500 mm, výška 1900 mm, kotveno do stěny/ostění.

## ZM1 – ZÁMEK NÁBYTKOVÝ JEDNOTNÝ

3 ks



Cylindrický západkový zámek  $\varnothing$  19 mm, kulatý, na jednotný klíč v rámci místnosti – barva stříbrná

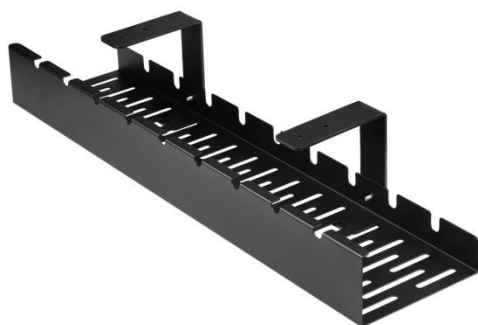
ZM2 – ZÁMEK ROLETOVÝ ((dětské oddělení 401, přednášková místnost 402))

2 ks

Roleetový zámek jednotný, barva stříbrná



KK1 – KABELOVÝ KOŠ



Kovový organizér kabelů, Otevřená konstrukce pro proudění vzduchu, barva černá mat., pro nakotvení ze spodní strany stolové desky

KA1 – Otočné kolečko



Kolečko s aretací – Ø80, barva šedá + kov, nosnost 60 Kg, uchycení přes přírubovou desku

POD – Podsedák (dětské oddělení 401, PS, SR1)

14 ks



Podsedák volně položený. Spodní pojená pěna 80 - 100 kg/m<sup>3</sup> výšky 20 mm, horní měkkí pěna 30 kg/m<sup>3</sup>, tvrdost: 2,7 kPA výšky 20 mm, látka tmavě šedá (RAL 7012) - váha 300 g/m<sup>2</sup>, odolnost proti opotřebení 100 000 cyklů MD, složení 98% recyklovaný polyester 2% polyester, rozměr 360 x 40 x 360 mm (švh). Potah snímatelný k vyprání

NOH – Noha ke stolu (dětské oddělení 401, TS)	4 ks
---	------



Hliníková noha ke stolu, rozměry 60 x 60 mm, výška 710, kotveno na roh stolu. Barva černá mat. Možnost rektifikace až 25 mm.

OK1 – Opěrka na knihy (dětské oddělení 401, CD)	10 ks
---	-------



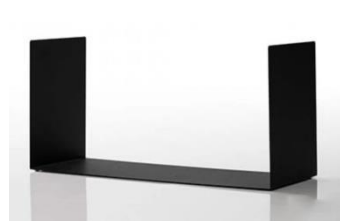
Lakovaný kovový stojan na výstavu knih, barva černá mat., rozměry 200 x 300 mm (šv)

OK2 – Opěrka na knihy oboustranná (dětské oddělení 401, RM1, RM2, RM3, RS1)	50 ks
---	-------



Lakovaný kovový stojan oboustranný na výstavu knih, barva černá mat., rozměry 200 x 222 x 278 mm (švh)

OK3 – Opěrka na knihy U (dětské oddělení 401, KO1)	9 ks
--	------



Lakovaný kovový stojan na výstavu knih vazbou dopředu, barva černá mat., rozměry 336 x 160 x 120 mm (švh)



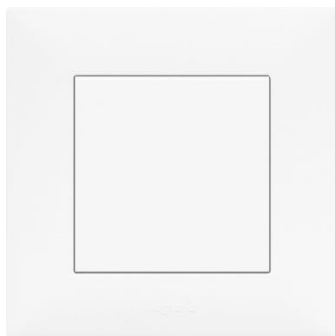
**OK4 – Opěrka na knihy L** (dětské oddělení 401, KPS, KD, KO2)

**8 ks**



Lakovaný kovový stojan na výstavu knih vazbou dopředu, barva černá mat., rozměry 150 x 150 x 120 mm (švh)

**ZB – Zásuvky bílé**



Vypínače a zásuvky na stěně/akustické stěně, viditelné prvky, barva matná bílá

V případě několika zásuvek a vypínačů u sebe budou sdruženy do vícenásobného rámečku

**ZC – Zásuvky černé**



Vypínače a zásuvky na nábytku KO2 a obkladu OB1 a OB2, viditelné prvky, barva matná černá

V případě několika zásuvek a vypínačů u sebe budou sdruženy do vícenásobného rámečku

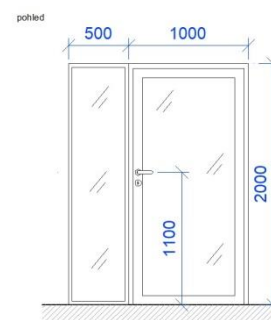
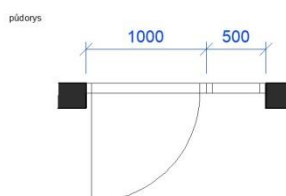
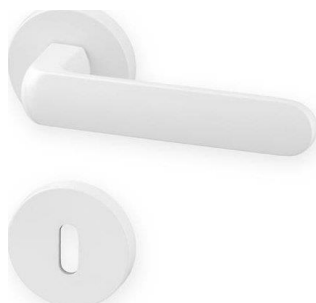
## D1 – Nové dveře s bočním světlíkem



Prosklené dveřní křídlo D1 s bočním světlíkem, tenký hliníkový rám, bílý lak RAL 9016. Izolační dvojsklo. Rozměry 1000 x 2000 mm (šv), dveře pravé. Boční světlík 500 x 2000 mm (šv).

Kování s povrchovou úpravou – lak v barvě dveří RAL 9016.

Klika zinek/hliník se zámkem, povrchový lak matný, bílá, s rozetou



## REP3 – Reproduktor (místnost 402)

1ks



Doplnění reproduktorů o nový nástěnný, barva černá. Vzhled a rozměry dle stávajícího reproduktoru REP2

REVIZE 30.7. 2025

**POZN. – VÝBĚR VÝROBKŮ A MATERIÁLU BUDE PŘEDLOŽEN AD KE SCHVÁLENÍ**